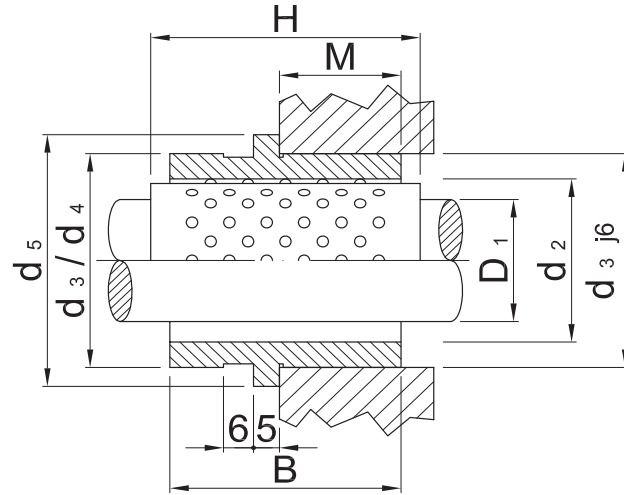
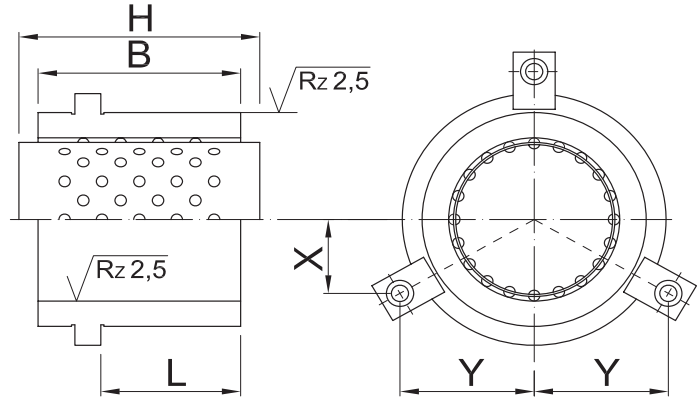




▶ CORTE Y ESTAMPADO

BUJE GUIA CON JAULA
DE BOLITAS
(CODIGO R93)



▶ CARACTERÍSTICAS

Código Solicitud:

R93C - R93M - R93L - R93EL x D1

Acero: 18 NI CR MO

Canastillos en bronce

Cu AL 10 Ni

Esfera: Acero inoxidable

Dureza: 60 ± 2 HRC

Ejecución:

Cementado - Templado

Rectificado - Lapeado

El buje con collar debe ser insertado en el agujero con tolerancia h6 / j6

Tipo	Dimensiones del buje con jaula de bola					R93C			R93M			R93L			R93EL			Sujeción		
	D1	d2	d3	d4	d5	B	L	H	B	L	H	B	M	H	B	M	H	X	Y	
19	25	32	38	40	36	23	45	43	30	45	66	30	71	80	28	91	11	19.5		
20	26																			
24	30	40	43	45	40	27	45	63	48	71	79	38	80	90	32	110	14	23.5		
25	31																			
30	38	48	51	54	45	32	56	76	61	80	94	48	100	100	36	120	16	27.5		
32	40																			
38	46	58	63	66	50	37	63	76	61	80	94	48	100	112	40	140	19	33		
40	48																			
48	56	70	76	80	80	67	80	96	78	100	94	57	100	130	46	140	22	39		
50	58																			
63	71	85	94	95	95	67	80	120	78	100	120	57	100	130	46	140				

Para el modelo R93C y R93M utilizar d3

Para modelos R93L y R93EL utilizar d4

